

# Canne

Foiso

**DATAZIONE:**

1979- 1980

**MATERIALE:**

Tela

**TECNICA:**

Olio

**MISURE:**

80 x 100

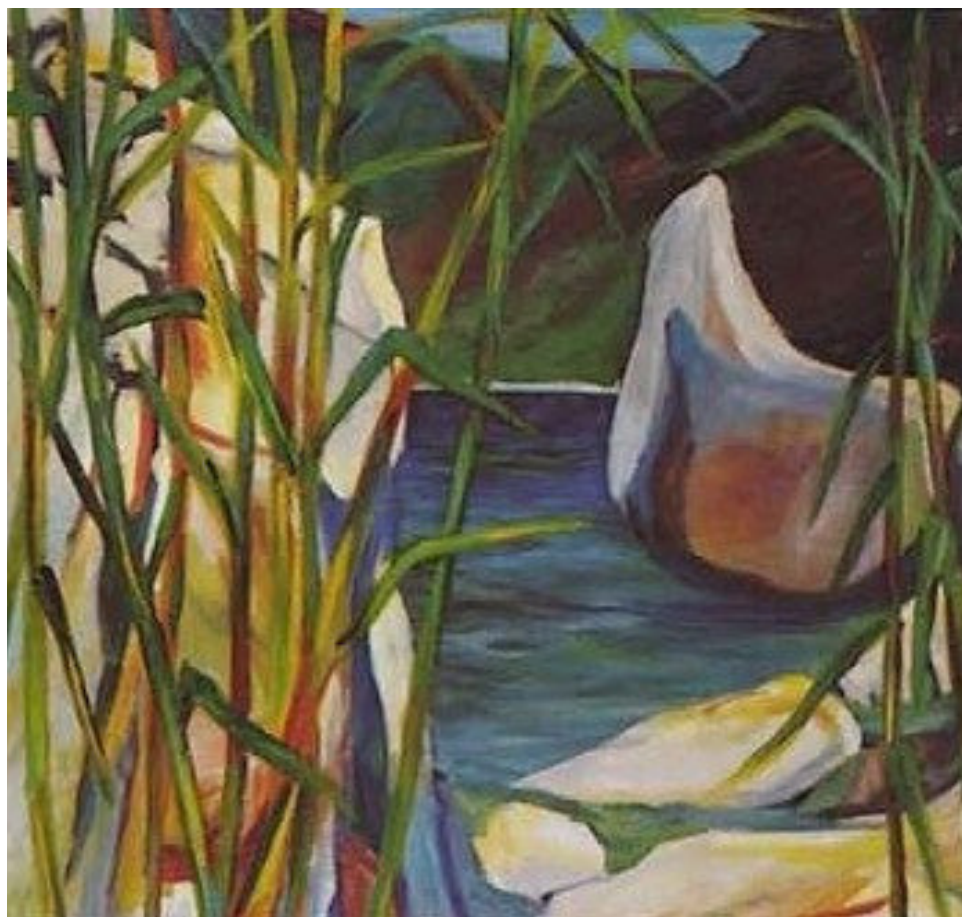
**COLLOCAZIONE:**

Cagliari

Banca Intesa San Paolo – ex CIS

CONDIZIONE GIURIDICA :

Proprietà Banca Intesa S.Paolo



## DESCRIZIONE E NOTIZIE STORICHE

Tra 1979 e 1981, Foiso dipinge tre opere intitolate Canne; questa appartiene all'ex CIS ora Banca Intesa di Cagliari.

L'opera mostra in primo piano delle canne che crescono rigogliose fra alcune rocce, dalle quali si intravede un piccolo scorcio di un corso d'acqua, probabilmente un laghetto.

I colori sono luminosi e brillanti, i verdi e i gialli delle canne contrastano con le tinte chiare delle rocce.

Referenza fotografica: Donatello Tore, Ludovico Mura

Referenza bibliografica: S.Naitza, Foiso Foiso, Illisso, 1989

## OSSERVAZIONI:

L'allusione al titolo del famoso romanzo di Grazia Deledda è del tutto involontaria e il simbolo, in questo caso, è muto, mentre viva, calibrata sul rapporto simpatetico con la natura, è l'immagine mossa delle canne agitate dal vento.

